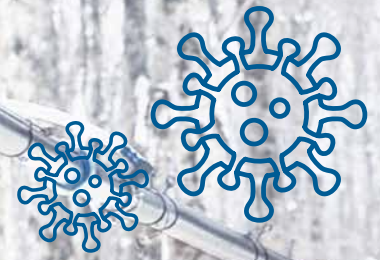


À l'érablière, on se protège... de la COVID-19



VOICI UN RAPPEL DES MESURES POUR LES ACÉRICULTEURS, LEURS EMPLOYÉS ET LEUR FAMILLE

Continuez à produire du sirop d'érable de qualité pendant cette période de crise, tout en respectant les consignes sanitaires en place et, surtout, en disant « non » aux visiteurs à l'érablière.

Chacun d'entre vous a un rôle à jouer afin de diminuer les risques de propagation de la COVID-19.

La collaboration de tous les intervenants à l'érablière est essentielle.

ppaq.ca/covid19

 **Producteurs
et productrices
acéricoles du Québec**



Lavez
souvent vos
mains avec
du savon



Utilisez un
désinfectant
à base d'alcool
si vous n'avez
pas accès à de
l'eau et du savon



Couvrez votre bouche
et votre nez lors
d'éternuements
ou de toux



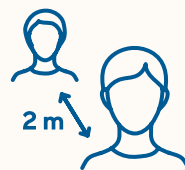
Jetez vos
mouchoirs
directement
à la poubelle



Nettoyez
les surfaces
et les objets
touchés



Limitez les
contacts directs
et les visites
non essentielles
à l'érablière



Respectez
une distance
de 2 mètres
avec chaque
personne



Reportez à
plus tard tout
rassemblement
à l'érablière



Si vous
êtes malade,
isolez-vous
à la maison



Prévoyez
de l'aide à
l'érablière en
cas de maladie